



Delegaciones/Sales Offices:

France
 Ularco France, s.a.r.l.
 8 Rue de L'Estrel
 Bât. Rome - SILIC 556
 94643 RUNGIS CEDEX
 Tel.: + 33 (0) 141 730 112
 Fax: + 33 (0) 141 605 530
 E-mail: mccoamp@mondragon-fr.com

Deutschland
 ORKLI Deutschland GmbH
 Nürtinger Strasse 84
 D-72644 Oberboihingen
 Tel.: + 49 70 22/503664
 Fax: + 49 70 22/503659
 E-mail: info@orkli.de

Italia
 Orkli Italia, s.r.l.
 Via Roma 108
 20060 Cassina de Pecchi (MI)
 Tel.: + 39 02 953 034 25
 Fax: + 39 02 953 012 98
 E-mail: mccoamp@mcct.com

United Kingdom
 Orkli U.K.Ltd.
 T4 Dudley Court North, Waterfront East
 Brierley Hill BY51XP Dudley, W.Midland
 Tel.: + 44 138470308
 Fax: + 44 138478165
 E-mail: lthompson@mondragonuk.co.uk

Iran
 Orkid Middle East Ltd. (IRI)
 No. 1195 Valli-Asr Avenue,
 Tehran, I.R. Iran.
 Tel.: 021- 88 77 50 22
 021- 88 88 24 36
 Fax : 021- 88 79 96 27
 E-mail: orkid@orkli-iran.com

Otras plantas productivas/ Other production plants

China
 ORKLI NINGBO
 Nan 1 Rd. Meixu Industrial Zone
 Yinxian Ningbo 315103
 Tel.: 0574 88482181
 Fax: 0574 88482643
 email: sarasola@orkli.es

Brasil
 Orkli do Brasil
 Rua Haydeé, 84 Jordanopolis
 Sao Bernardo do Campo
 Sao Paulo 09891-520
 Tel.: + 55 1141248584
 Fax: + 55 1141248504
 E-mail: comercial@orkli.com.br

Orkli Distribución / Orkli Distribution

United Kingdom
 ORKLI, U.K. LTD.
 Unit B, Roebuck Road
 Chessington, Surrey
 United KT9 1JZ
 Tel.: + 44 01819741120
 Fax: + 44 01819741140

Sede Central/Headquarters

ORKLI, S. Coop.
 Ctra. Zaldibia, s/n
 E - 20240 Ordizia (Gipuzkoa)
 Tel. + 34 943 80 50 30
 Fax: + 34 943 80 52 43
 E-mail: st@orkli.es
 www.orkli.com



GRUPOS MAGNÉTICOS

MAGNET UNITS



GRUPOS MAGNÉTICOS

MAGNET UNITS

Descripción

Conectado a un termopar, actúa como dispositivo de seguridad ante ausencia de llama en dispositivos de combustión de gas, cerrando el paso de gas en función de la señal eléctrica generada por el termopar.



Homologaciones:

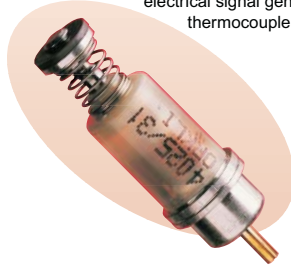
Los grupos magnéticos no pueden homologarse separadamente. Los organismos de homologación exigen que se presente el dispositivo completo, del cual el grupo magnético es uno de sus componentes.

Las juntas de caucho están homologadas en DIN-DVGW.

Los grupos magnéticos de Orkli llevan marcado un código que permite al usuario conocer su fecha de fabricación.

Description

Fitted to a thermocouple, it acts as a flame failure safety device in gas appliances, closing the gas supply depending on the electrical signal generated by the thermocouple.



Approvals:

Magnet units do not require separate approval. The approval organizations include them in the gas control. The seal materials are approved in DIN-DVGW.

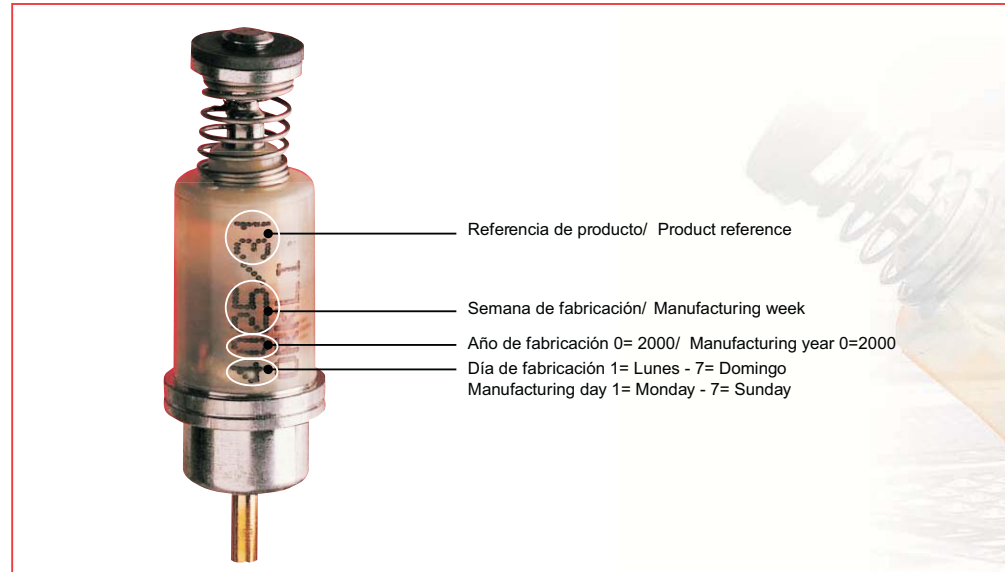
Orkli magnet units are marked to allow the user to know the manufacturing date.

Instalación

- El grupo magnético no debe ser expuesto, en su manipulación, a golpes, polvo o suciedad.
- Las conexiones deben estar limpias de suciedad, grasas o aceites u otros elementos que impidan o dificulten la continuidad eléctrica del componente (rango de funcionamiento a tensiones muy bajas, del orden de milivoltios).
- En caso de utilización de grasas, pegamentos, etc. durante la instalación del grupo magnético, es importante evitar la penetración de estos productos al interior del grupo magnético, ya que podría quedar inutilizable.
- No aplicar esfuerzos superiores a 40N al pulsar el grupo magnético para su apertura. En cualquier caso, el esfuerzo aplicado se realizará de modo progresivo y continuo (no impacto), ya que puede comprometerse seriamente la funcionalidad del componente.

Installation

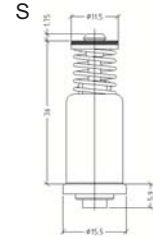
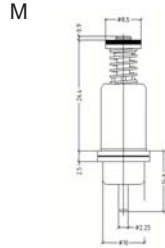
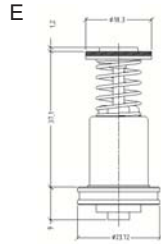
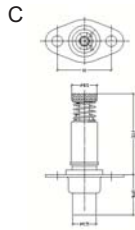
- The magnet unit must not be exposed to knocks, dust or dirt during its assembly.
- The connections must be free of grease, oil and other elements which would impede the continuity of the electrical current.
- No grease, glue or sealing compound used during its installation should be allowed to penetrate the unit.
- No force in excess of 40N should be used to tighten the unit and it must be progressive and not impact.



GRUPOS MAGNÉTICOS

MAGNET UNITS

Familias de grupos magnéticos

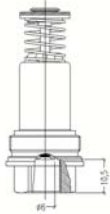


Tipos de acoplamientos

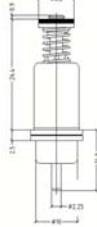
CT



SP



CX



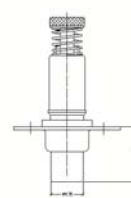
DB



FT

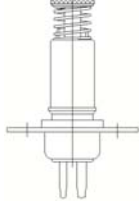


CH



Grupos magnéticos especiales

DBN



SPR



Special magnet units

STC



Orkli diseña una solución personalizada para cada aplicación

Orkli custom solutions for each application

GRUPOS MAGNÉTICOS

MAGNET UNITS



Descripción de componentes

Components description

